

WO LIEGT IHR EINSPARPOTENTIAL?

# AFRA INSPECT



Henkestr. 77  
91052 Erlangen

Telefon +49 9131 826 11-0

[www.afra.de](http://www.afra.de)  
E-Mail [info@afra.de](mailto:info@afra.de)



**Prüfzeit und Kosten senken mit AFRA Prüfplatzlösungen**



## AFRA Prüfplätze im Dauereinsatz bei Siemens Kemnath

Siemens setzt bei seinen Qualitätskontrollen auf Erfahrungen und Lösungen aus dem Hause AFRA. Umgesetzt wurde der komplette Endtest von komplexen medizinischen Geräten. Mit Hilfe des Prüfplatzes wurde die Testzeit halbiert.

**Das Ergebnis:  
50% Zeit und Kosten  
Ersparnis**



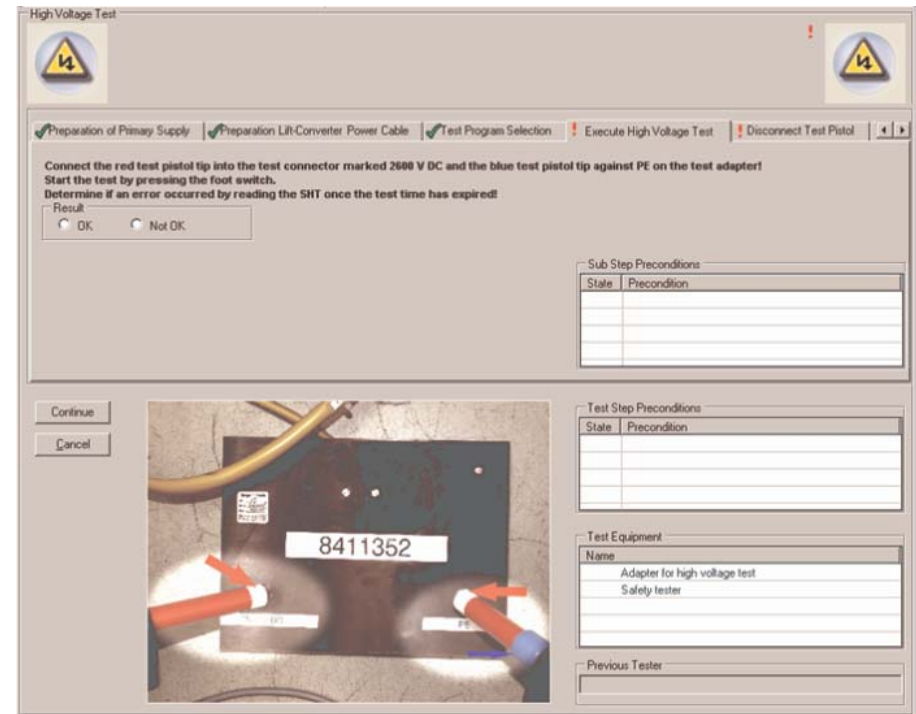
Das Bild zeigt einen transportablen Prüfplatz für mehrere Produkte beim Einsatz im Prüffeld in der Warenendkontrolle. Die Prüfplatzsoftware übernimmt die lückenlose Bedienung von der Dokumentation aller Prüfungsvorgänge bis hin zur Montagekontrolle der Transportvorgänge.

Alle Produktions- und Messdaten fließen zusammen in ein Prüfprotokoll im Excel-Format. Alle Tester unterschreiben für die von Ihnen durchgeführten Prüfschritte. Die Testergebnisse von (teil-)geprüften Testobjekten werden im XML-Format gespeichert und anschließend fälschungssicher verschlüsselt auf der Festplatte abgelegt.

In einem speziellen Modus, lassen sich auch Teiltests durchführen. Vorher festgelegte Parameter lassen sich an ständig ändernde Randbedingungen anpassen.

In einem speziellen Simulations- und Demomodus, kann die Prüfsoftware auch gänzlich ohne Prüfplatzumgebung und Mess-Hardware auf einem Standard-PC laufen. Die Verbindung zur Hardware erfolgt über ein scriptbasiertes, echtzeitfähiges Test- und Simulations-Tool oder per individuell erstellter Anpassungs-DLL. Eine Benutzer- und Rechteverwaltung rundet das Gesamtsystem ab.

## Benutzerführung bei manuellen Tests



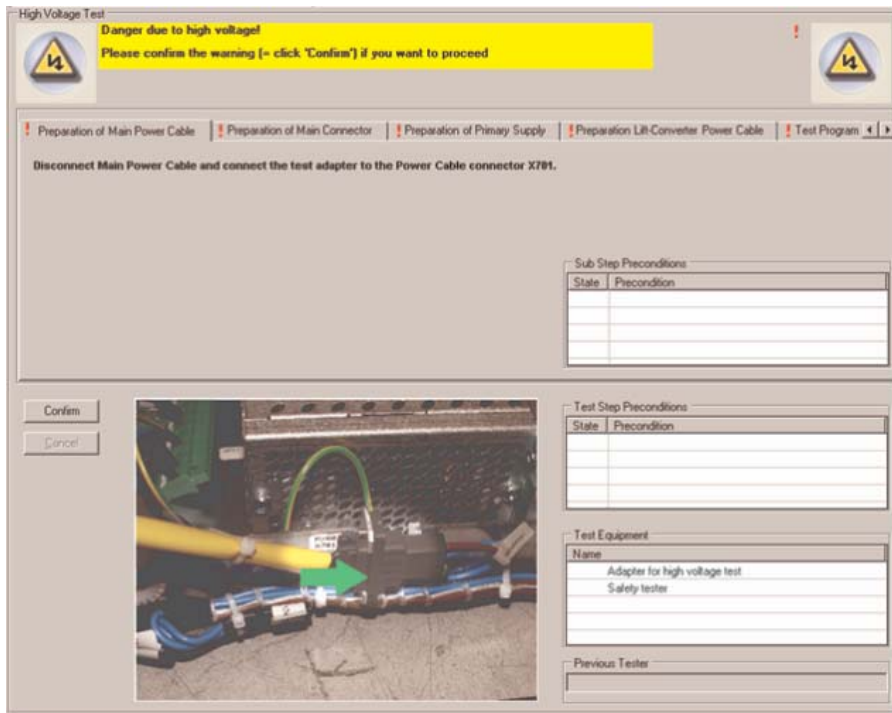
Im Rahmen des geführten Testablaufs kann das geschulte Auge des Testers mit einfließen. Auf diese Weise können die jeweiligen Stärken von Mensch und Maschine optimal genutzt werden.

Automatische Durchführung soweit möglich und sinnvoll in Kombination mit manuellen Abläufen optimiert den Prüfablauf.

Bedianweisungen, Farbveränderungen und Fotos in jedem Teilschritt unterstützen das Bedienpersonal beim Handling. Die Statuszeile erklärt den Inhalt des jeweiligen Teilschritts.

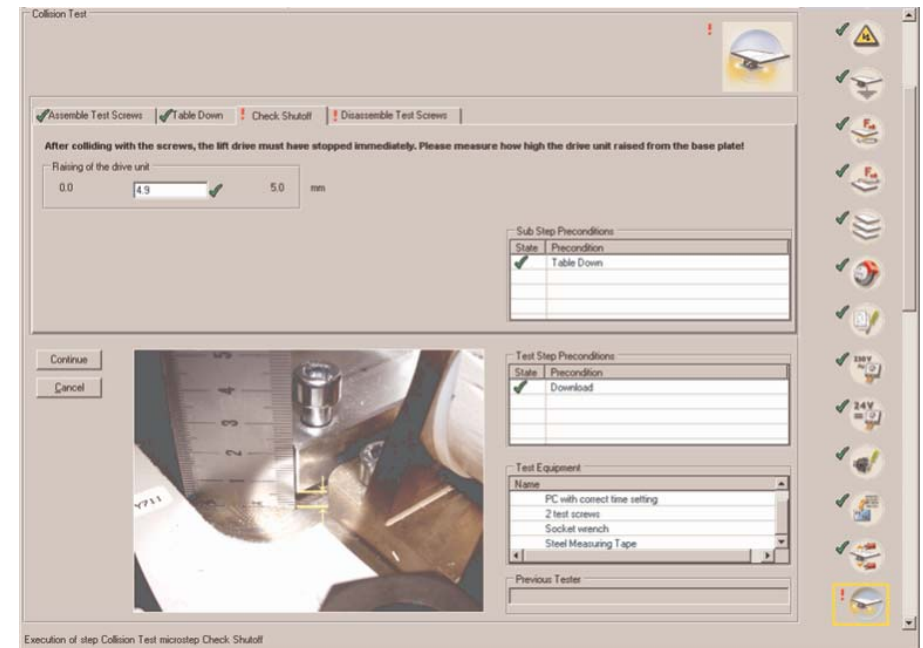
Um dem Tester, der einen Prüfschritt abschließt, die Möglichkeit für Rückfragen zu geben, wird der Tester des Vortags angezeigt.

## Quittierbare Sicherheitshinweise



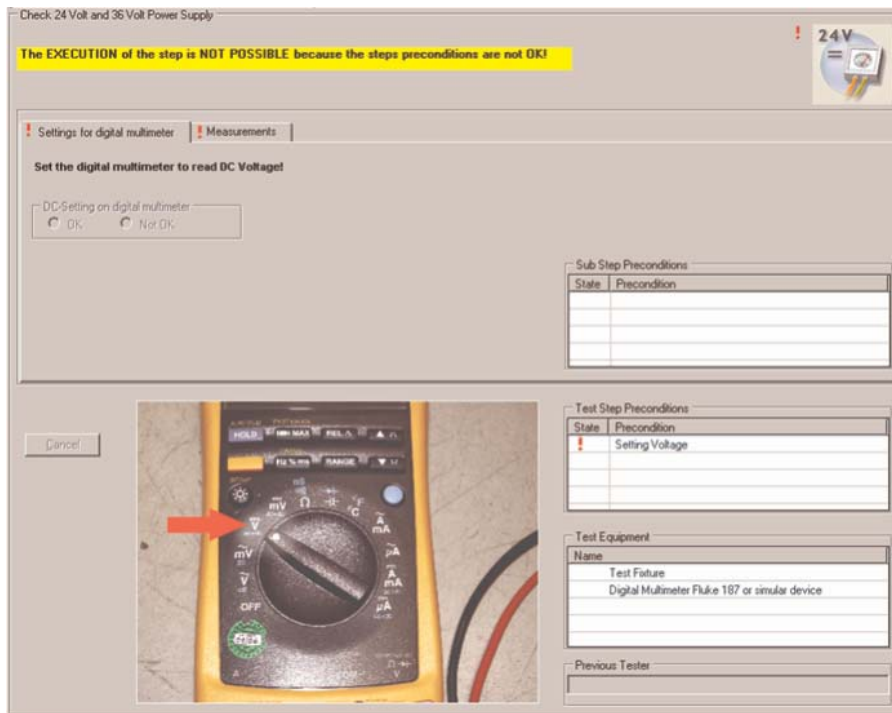
Zu quittierende Warnhinweise zeigen potentielle Gefahrenquellen auf und sorgen so für eine unfallfreie Zusammenarbeit von Mensch und Maschine.

## Detaillierte Arbeitsanweisungen mit Foto/Video



Erfolgreich ausgeführte Teilprüfschritte signalisieren den Prüf-Fortschritt. Erlaubte Messtoleranzen zeigen die Güte der jeweiligen Messung an.

## Definierbare Reihenfolge der Prüfschritte

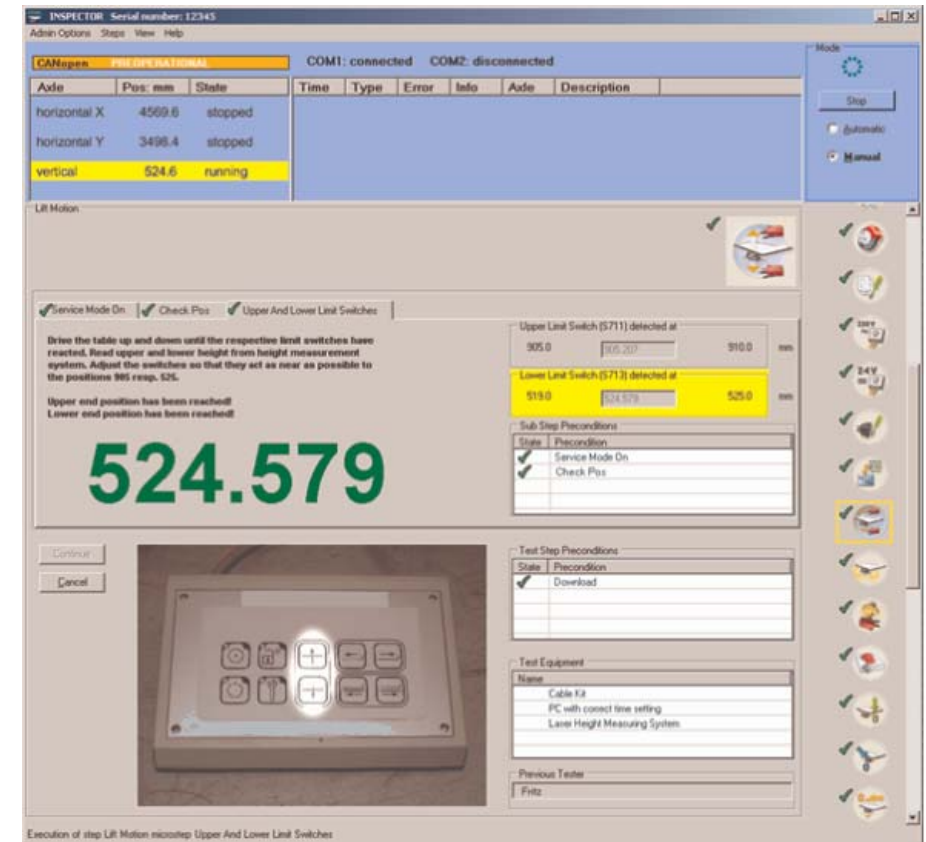


Bestimmte Prüfschritte benötigen eine festgelegte Ausführungsreihenfolge. Prüfschritt- und Teilschrittvorbereitungen überwachen das weitestgehend freie Bedienen des Testers im manuellen Mode. Die jeweilige Vorbereitung wird angezeigt.

Die Wiederholung eines Prüfschritts kann eine bereits durchgeführte nachfolgende Prüfung entwerten. Das für die Durchführung des jeweiligen Prüfschritts notwendige Equipment wird angezeigt.

## AFRA Prüfplatz - Modulare Bedienplattform im Kundendesign

Alle Informationen auf einen Blick: Fotos, Sollwerte, Istwerte, Toleranzen, Zustände, Fehler, Vorbedingungen, Equipment, Ergebnisse



Freie Prüfschrittauswahl im manuellen Modus und automatische Bedienung zum nächsten noch nicht komplett durchgeführten Prüfschritt. Justage-Unterstützung mittels Anzeige von Mess- und Toleranzwerten.

Visualisierung der Position und des Zustands der einzelnen Bewegungsachsen. Aktualisierte Darstellung von Testobjektzuständen und Steckverbindungen. Fehlertelegramm Auswertung pro Prüfschritt.

